

毎日の暮らしに役立つ、目のすこやか情報をお届けします。

お知らせ

検査室を大きく 模様替えしました!

スタッフがご案内いたしますので、
よろしくお祈りします!



みんなの

輪題

当院の仲間入りをしましたスタッフを紹介します!
「はじめまして。8月中旬より勤務しております、上野と申します。私は兵庫県出身で、話題になりました天空の城『竹田城』に程近い場所に住んでおりました。趣味はドラムで、まだ初心者ですが上達するよう時間があれば叩いております。これから安心してご来院頂けるように精一杯務めますので、皆様宜しくお祈り致します!」
ご来院の際はお気軽に声をかけてくださいね!



のプチ診療室

● 今回のテーマ

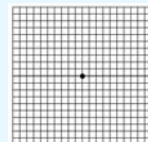
「加齢 黄斑変性」 について

みなさんこんにちは。

風邪などひいていませんか? 春先に向けて、しっかりと健康管理をしていきましょう! 今回は、「加齢黄斑変性」のお話です。

早速ですが「加齢黄斑変性」とは、加齢が主な原因で、目の網膜にある「黄斑」と呼ばれる部分

障害を起こし、見たいものが歪んで見える、ぼやけて見えるなどの症状があらわれる病気です。40代頃から発症する方もいて、重度な視力低下をおこす危険性があるにも関わらず、まだあまり知られてはいません。



皆さんは、テレビで図のようなものを見たことはありませんか? これは「阿姆斯ラーチャート」と呼ばれて、黄斑が正しいはたらきをしているかチェックしているものです。では

黄斑、ってなんだろう? 私たちの目から入ってきた光は網膜の中心を通って刺激となり、私たちの脳へ伝わります。この網膜の中心を「黄斑」と呼んでいます。新聞を読むとき、追っている文字ははつきり見えても、新聞の四つ角など周辺部分はぼやけて見えていますよね? それは、ものを見る視細胞が黄斑部に集まっています、周辺部には少ないからです。

普段、私たちは両目でモノを見ているため、片目の違和感にはなかなか気がつきにくいものです。はじめに出てきた阿姆斯ラーチャートは、自覚症状を確認するために片目ずつ行う検査で、眼科ではよく行われています。また、網膜の状態をより

精密に検査するOCTという検査機器も普及してきました。もちろん、当院でも使用しています!

残念ながら、一度障害がおこった視神経は回復することがなく、加齢黄斑変性の治療方法はあっても完治することはありません。発症リスクを減らす方法のひとつに、ルテインというサプリメントがあります。普段の食生活では、ホウレン草やブロッコリーなど抗酸化作用のある食事と一緒に、サプリメントと上手に付き合うことも良い方法です。

40歳代を迎えたら、加齢黄斑変性だけでなく、白内障や緑内障の発症率も高まります。半年に1度を目安に、定期検診をしましょう!

● 診療カレンダー

3月							4月						
Sun	Mon	Tue	Wed	Thu	Fri	Sat	Sun	Mon	Tue	Wed	Thu	Fri	Sat
		1	2	3	4	5	3	4	5	6	7	8	9
6	7	8	9	10	11	12	10	11	12	13	14	15	16
13	14	15	16	17	18	19	17	18	19	20	21	22	23
20	21	22	23	24	25	26	24	25	26	27	28	29	30
27	28	29	30	31									

ゴールデンウィーク中は、
暦通りに診療を行います

臨時休診

3月・4月

特になし

● 診療時間

月・火・木・金	9:00~12:30
	13:30~16:00 予約診療
	16:00~18:30
土	9:00~12:30
水・日・祝日	休診日
水AM	手術日(予約の方のみ)

手術中は手術以外の業務は行っていません。ご注意下さい。

ひらばり眼科

HIRABARI EYE CLINIC

〒468-0011
名古屋市中天白区平針3丁目1501番地
平針サンシャインビル1F

TEL:052-805-3887

http://www.hirabari-ganka.com

バックナンバーHPにて公開中!!